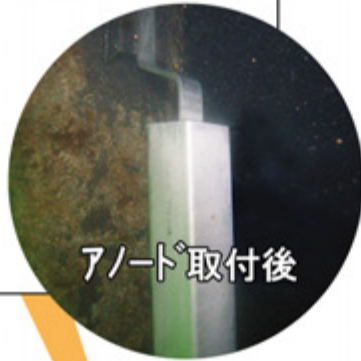




# 点検・メンテナンス・修理

**電気防食**  
(排貝作業・アノード取付作業)

**防食塗装**  
(排貝作業・研磨作業・塗装)



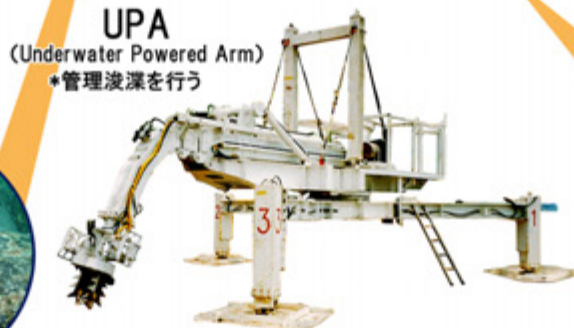
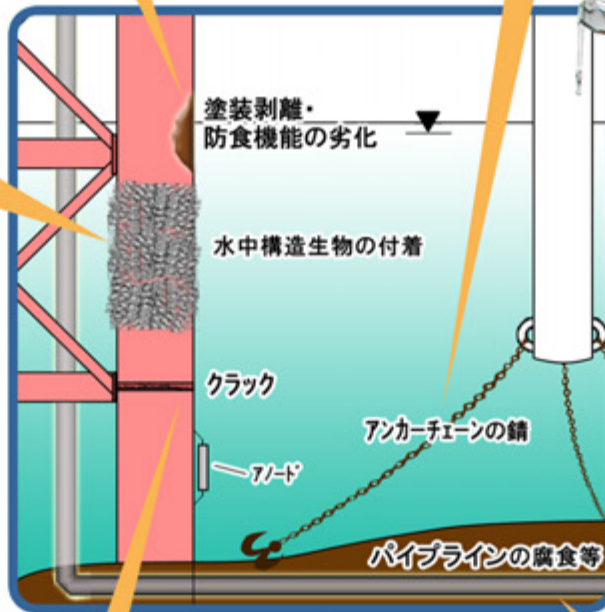
**回収・再設置**



**排貝作業**  
(SCS・超高压ジェット)

**研磨作業(サンドブラスト)**

**非破壊検査**  
(超音波探傷検査・磁粉探傷検査・超音波厚さ測定)



**洗掘対策作業**

使用機材  
(エアリフト・サンドポンプ・UPA)

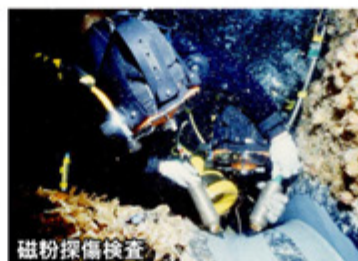
**電気防食**  
(アノード取付・電位差測定)

**非破壊検査**  
(超音波探傷検査・磁粉探傷検査・超音波厚さ測定)

**補強作業**  
(クランプ補強・水中溶接での補強・水中ドライ溶接での補強)

**補強作業**  
(クランプ補強  
水中溶接での補強  
水中ドライ溶接での補強)

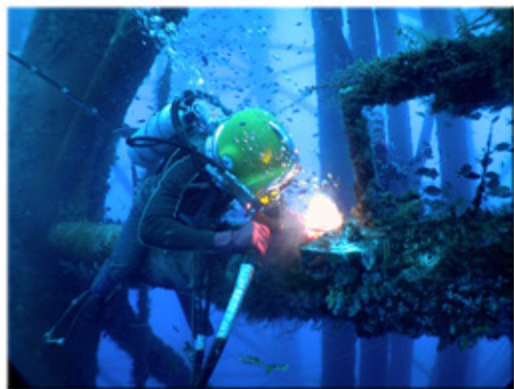
**非破壊検査**







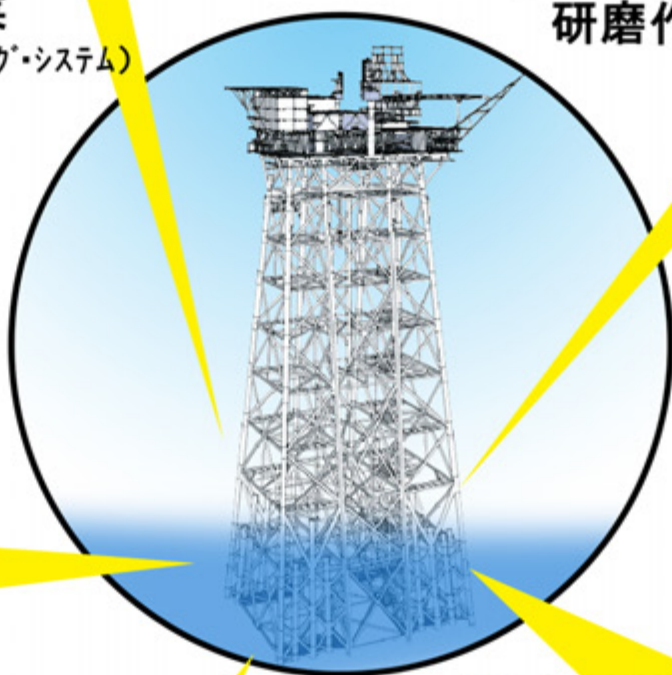
# ジャケット メンテナンス



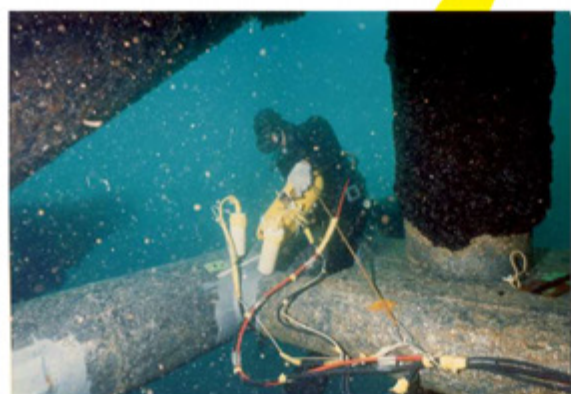
**排貝作業**  
(SCS \*サブシー・クリーニング・システム)



**研磨作業(サンドブラスト)**



**非破壊検査**  
(水中肉厚測定)



**非破壊検査**  
(磁粉探傷検査)



**非破壊検査**  
(水中超音波探傷検査)





# 一点係留ブイ メンテナンス



アンカーレグチェーン(フルイドスイベルとSBMをつなぐチェーン)の設置



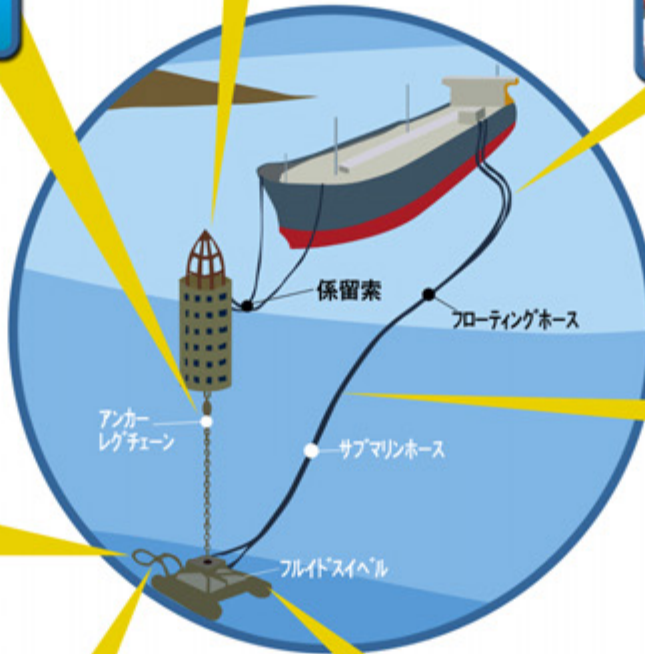
一点係留ブイ/SBM  
(シングル・ブイ・モアリング\*)  
\*Single Buoy Mooring



フローティングホース  
(サブマリンホースとタンカーの間)



ジャンパーホース(PLEMとフルイドスイベルをつなぐもの)の設置



サブマリンホース(フローティングホースとフルイドスイベルの間)の設置



ジャンパーホースとPLEM  
(パイプ・ライン・エンド・マニフォールド\*)  
\*Pine Line End Manifold



フルイドスイベル(一点係留ブイの土台)を  
海底におろす作業